

U2MIDI PRO

使用者指南 V05

您好，感謝您購買 CME 的專業產品！

請在使用本產品前完整閱讀本手冊。手冊中的圖片僅用於插圖目的，真實產品可能有所不同。更多技術支援內容和操作說明影片請造訪 www.cme-pro.com/support/ 頁面。

重要說明

- **警告**

連接不當可能會導致設備損壞。

- **版權**

2022 © CME 公司版權所有。未經 CME 公司書面同意，不得以任何形式對本手冊的全部或部分進行複製。CME 是 CME 公司在中華人民共和國和/或其他國家的註冊商標。其它的產品和品牌名稱是其各自公司的商標或註冊商標。

- **保固**

CME 為本產品針對個人或實體提供為期一年的標準有限保固，無論這個產品是購買自 CME 的授權經銷商還是分銷商。保固期從你購買本產品的日期開始計算。CME 的保固範圍僅限於產品硬體工藝和材料的缺陷，CME 的保固並不包括正常使用造成的磨損、用戶自行拆裝、未經授權的維修等人為損壞，以及不承擔因使用不當或故

障而造成損失的責任。作為接受保固服務的條件，你會被要求提供購買證明。例如在你的發票或銷售收據中，顯示著該產品的購買日期，這是你購買的憑證。你可以聯繫 CME 授權的經銷商或分銷商獲取相關服務，CME 將根據當地的法律對消費者履行保固義務。

● 安全說明

使用本產品時，為了減少火災、觸電或人員傷害的危險，應始終遵守基本的安全預防措施。這些措施包括但不限於以下：

- 切勿在有雷電的時候安裝連接。
- 切勿將連線以及插座安裝在潮濕的位置，除非該插座是專門為潮濕位置而設計的。
- 務必按照操作說明來使用本產品。
- 不要讓本產品淋雨或受潮，並避免火災或電擊。
- 應使本產品遠離會產生電氣干擾的裝置，如螢光燈、無線發射器和電動機等。
- 應使本產品避開灰塵、高溫和振動。
- 勿將本產品曝露在直射的陽光下。
- 勿在本產品上放置重物或裝有液體的容器。
- 勿用濕手觸摸插頭。

包裝清單

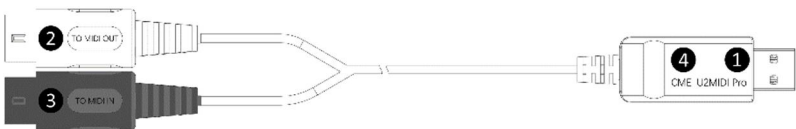
1. U2MIDI Pro 介面
2. 快速入門指南

說明

U2MIDI Pro 是一個專業的 USB MIDI 介面，可為任何配備 USB 的 Mac 或 Windows 電腦提供隨插即用的 MIDI 連接，同時也可透過蘋果 USB 連接套件或安卓 OTG 轉接線與 iOS 和安卓平板電腦或手機一起使用。它具有 1 個 MIDI IN 和 1 個 MIDI OUT 的標準五芯 MIDI 埠，支持 16 個 MIDI 通道，可透過標準 USB 匯流排供電。

U2MIDI Pro 採用了最新的 32 位元高速處理晶片，可充分發揮 USB 快速傳輸的特性以滿足大資料量 MIDI 資訊的吞吐和次毫秒級別的延遲和精準度。透過 CME 開發的免費 UxMIDI Tool 工具軟體，你還可對本介面進行靈活的路由和篩檢程式設置，且所有設置將自動保存在介面中。

U2MIDI Pro 可連接所有帶有標準五芯 MIDI 插座的 MIDI 設備，例如：合成器、MIDI 控制器、MIDI 介面、肩背鍵盤、電子吹管、電子手風琴、電子鼓、電鋼琴、電子琴、音訊介面、數位混音台等。



U2MIDI Pro 的 USB 插頭上帶有 LED 指示燈。當供電正常時，LED 燈將被點亮。當有資料傳輸時，LED 燈將會閃爍。

1. USB MIDI 埠

U2MIDI Pro 採用 USB-A 插頭用於連接電腦傳輸 MIDI 資料。

- 在與電腦配合使用時，將本介面的 USB-A 插頭連接到電腦

的 USB-A 插座即可開始使用，不需要安裝任何驅動。電腦的 USB 插座可為 U2MIDI Pro 供電。在不同的作業系統和版本中 U2MIDI Pro 有可能顯示為不同的類設備名稱，例如“U2MIDI Pro”或“USB audio device”，名稱後面還會帶有 IN/OUT 字樣。

2. 【TO MIDI OUT →】白色插頭

請將這個插頭連接外部 MIDI 設備的 MIDI OUT 插座，用於在電腦上接收外部 MIDI 設備發送的 MIDI 資訊。

3. 【TO MIDI IN →】黑色插頭

請將這個插頭連接外部 MIDI 設備的 MIDI IN 插座，用於從電腦向外部 MIDI 設備發送 MIDI 資訊。

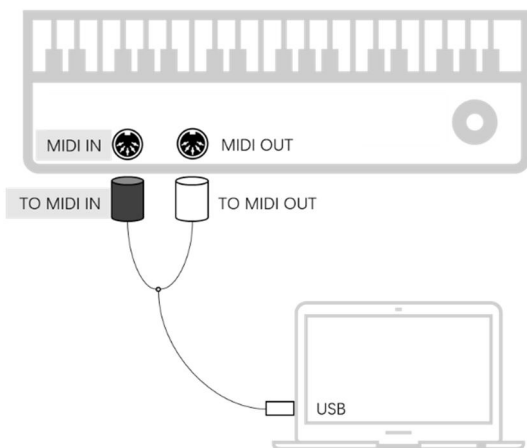
4. LED 指示燈

U2MIDI Pro 的綠色 LED 燈用於指示電源和 MIDI 埠的工作狀態。當有 MIDI 資料在傳輸時，指示燈將相應地閃爍。

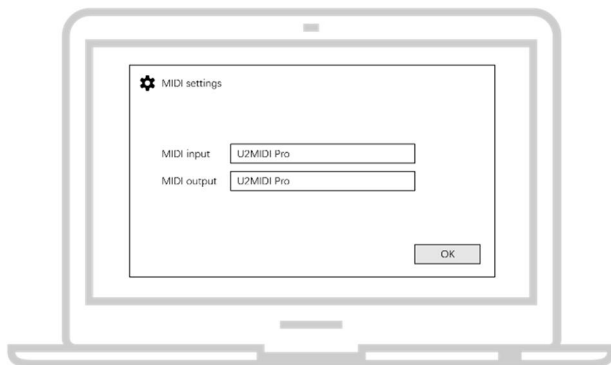
連接

1. 將 U2MIDI Pro 連接到電腦的 USB-A 插座。如果電腦沒有 USB-A 插座，可使用相應的轉接線（需另外購買）或 USB HUB。
2. 將 U2MIDI Pro 的【TO MIDI OUT →】白色插頭插入 MIDI 設備的 MIDI Out 或 Thru 插座，以及將【TO MIDI IN →】黑色插頭插入 MIDI 設備的 MIDI In 插座。

註：可根據實際需要只連接一個 MIDI 插頭到 MIDI 設備。



3. 當電腦電源接通後，U2MIDI Pro 的 LED 指示燈會亮起，電腦會自動識別設備。打開音樂軟體，在 MIDI 設置頁面將 MIDI 輸入和輸出埠設置為 U2MIDI Pro，並開始使用。



設置軟體

請造訪 www.cme-pro.com/support/ 下載免費的 macOS 或 Windows 版本的設置軟體 UxMIDI Tool（相容 macOS X 和 Windows 7 或更高）。您可透過它隨時升級 U2MIDI Pro 產品的韌體程式，以獲得最新功能；同時還可調整 MIDI 路由設置和資料過濾等高級功能。

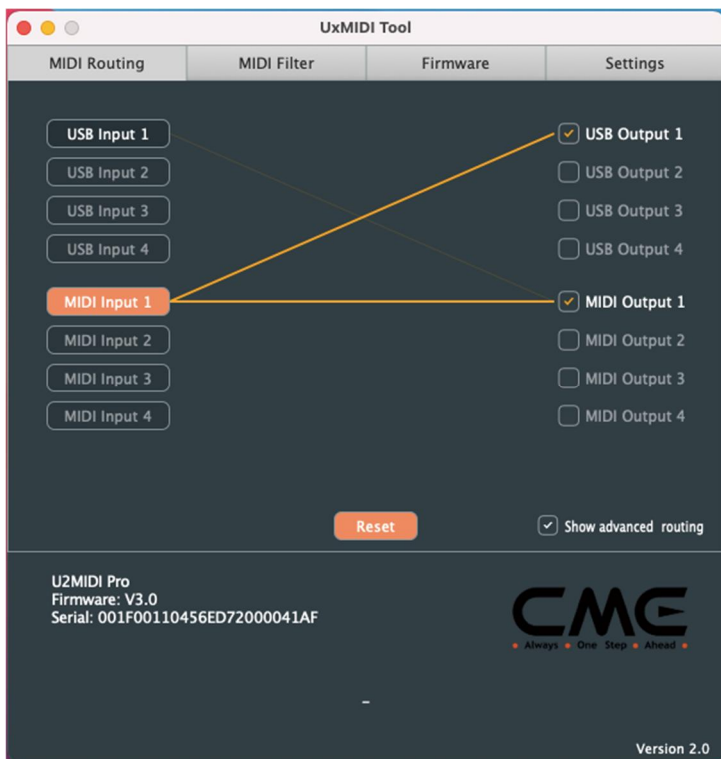
在安裝好 UxMIDI Tool 軟體後，請首先將 U2MIDI Pro 連接到您的電腦，確認介面的 LED 燈已點亮，然後再打開軟體。在軟體首頁的下方您將看到已連接的介面名稱，當前的韌體版本，以及本產品的序號資訊。

1. MIDI Routing 路由設置

點擊左側的輸入埠名稱以選中該埠，然後點擊右側的輸出埠來分配新的路由（再次點擊可取消分配）。如果想設置 USB 埠，請點擊“Show advanced routing” — “顯示高級路由”前面的選擇框來打開高級設置介面。一個輸入埠可以被分配到兩個輸出埠（USB + MIDI），一個輸出埠也可以被分配有兩個輸入埠（USB + MIDI）。

註 1：所有路由設置將被自動保存到 U2MIDI Pro 本機的記憶體中。

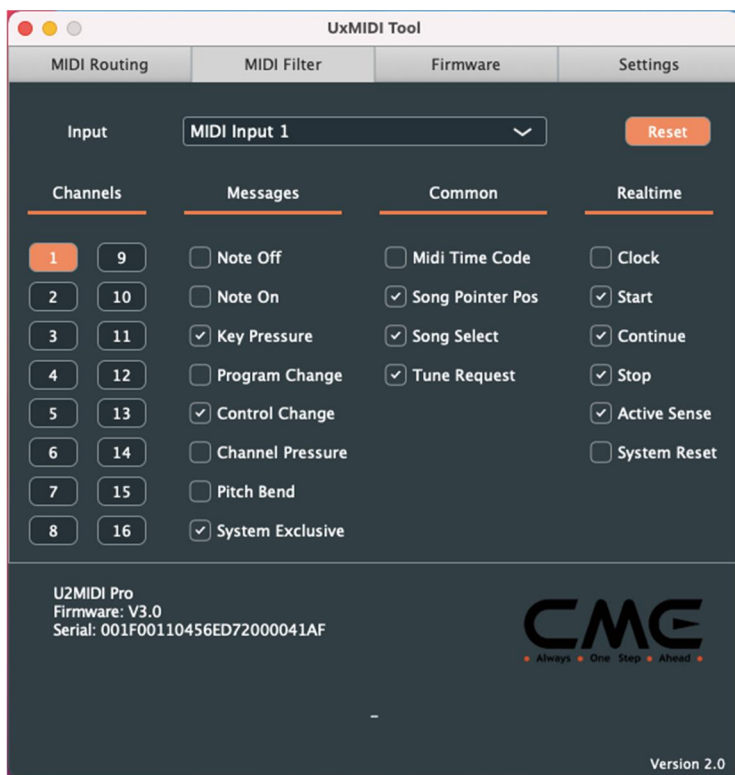
註 2：灰色埠是為同系列高端型號的多埠預留位置，無法被選中。



2. MIDI Filter 篩檢程式設置

在 Input 輸入視窗選擇需要設置篩檢程式的埠後，即可在下方的設置區域進行詳細設置。例如可選擇某 MIDI 通道來完全過濾它的所有通道資訊，或為整個介面選擇需要過濾的 MIDI 資訊種類，包括：通道資訊、通用資訊、和即時資訊。如果想快速移除所有過濾設置，可以點擊 Reset 重新開機按鈕。

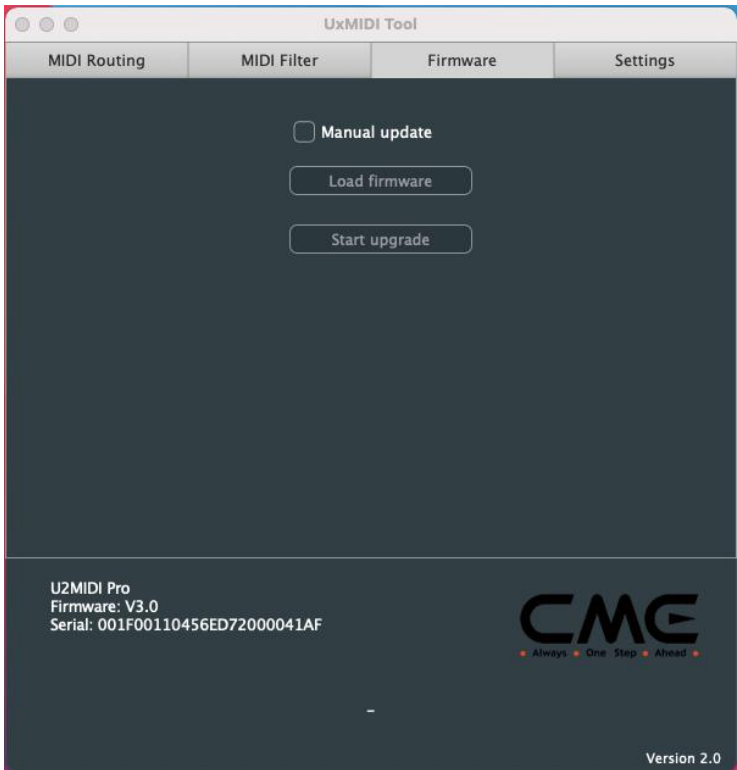
註：所有篩檢程式設置將自動被保存到 U2MIDI Pro 本機的記憶體中。



3. Firmware 韌體升級

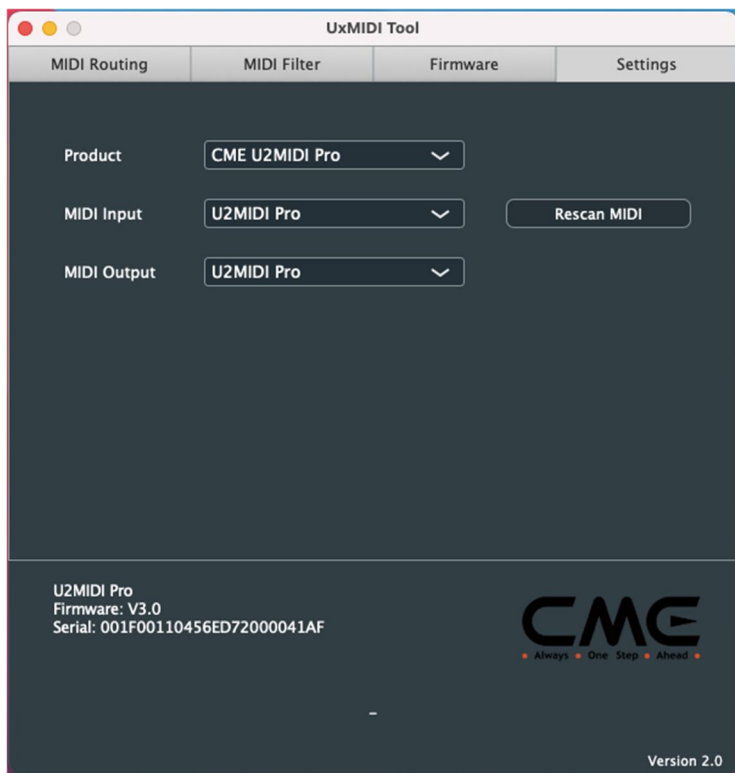
請將您的電腦連接互聯網，軟體會自動連接 CME 的雲端伺服器來檢查是否有最新版本的韌體可供更新。在讀取完新韌體程式之後，點擊【Start upgrade】開始升級。升級完成後，軟體會顯示升級成功的提示。

註：每次升級到新的韌體版本之後，建議重啟 U2MIDI Pro。



4. Settings 設置

UxMIDI Tool 是 CME 新開發的 UxMIDI Pro 系列專業 USB MIDI 介面的通用設置軟體。如果您在一台電腦上同時連接了多個同系列的 MIDI 介面，請在設置頁面的 Product 一欄選擇需要進行設置的產品名稱。如果您在軟體已經開啟的狀態下重啟了已連接的介面或又連接了新的介面，請點擊【Rescan MIDI】重新掃描當前可用的產品，以刷新有效的已連接產品名稱。



系統要求

Windows :

- 任何帶 USB 插座的 PC 電腦。
- 作業系統：Windows XP (SP3) / Vista (SP1) / 7 / 8 / 10 / 11 或更高版本。

Mac OS :

- 任何帶 USB 插座的 Apple Macintosh 電腦。
- 作業系統：Mac OS X 10.6 或更高版本。

iOS :

- 任何 iPad、iPhone、iPod Touch 系列產品。需要另外購買 Apple Camera Connection Kit 或 Lightning to USB Camera Adapter。
- 作業系統：Apple iOS 5.1 或更高版本。

Android :

- 任何平板電腦和手機。需要另外購買 USB OTG 轉接線。
- 作業系統：Google Android 5 或更高版本。

技術規格

技術	標準的 USB MIDI，符合 USB 類，隨插即用
插頭	1 個【TO MIDI OUT →】白色五芯插頭，1 個【TO MIDI IN →】黑色五芯插頭
指示燈	1 個 LED 燈
相容設備	帶有標準五芯 MIDI 插座的設備，以及帶有 USB-A 的電腦或行動智慧設備
MIDI 信息	MIDI 標準中的所有資訊，包括音符、控制器、時鐘、系統專用資訊、MIDI 時間碼、MPE 多維控制
傳輸延遲	小於 1 毫秒
供電	USB-A 插座。透過標準 5V USB 匯流排供電
韌體升級	使用配套軟體 UxMIDI Tool 透過 USB 埠進行升級

功耗	75 毫瓦
長度	2 米
重量	81.5 克

規格如有變更，恕不另行通知。

常見問題

- **U2MIDI Pro 的 LED 燈不亮：**

是否已將 USB 插頭插入電腦或行動智慧設備的 USB 埠？
所連接的電腦或行動智慧設備是否已經打開電源？

- **演奏 MIDI 鍵盤或電鋼琴時電腦無法收到 MIDI 資訊：**

是否在音樂軟體中正確選擇了 U2MIDI Pro 作為 MIDI IN 設備？
是否透過 UxMIDI Tool 軟體設置過自訂的 MIDI 路由？可嘗試透過軟體將介面恢復到出廠設置狀態。
是否將【TO MIDI OUT →】白色插頭正確地連接到 MIDI 鍵盤或電鋼琴的 MIDI OUT 插座？

- **外部音源或電鋼琴無法回應電腦播放的 MIDI 資訊：**

是否在音樂軟體中正確選擇了 U2MIDI Pro 作為 MIDI OUT 設備？
是否透過 UxMIDI Tool 軟體設置過自訂的 MIDI 路由？可嘗試透過軟體將將介面恢復到出廠設置狀態。
是否將【TO MIDI IN →】黑色插頭正確地連接到外部音源或電鋼琴的 MIDI IN 插座？

- 連接到介面的音源出現長音或音符錯亂：

這個問題很可能是因為 MIDI 迴路 (MIDI Loop) 造成的。請檢查是否透過 UxMIDI Tool 軟體設置過自訂的 MIDI 路由？可嘗試透過軟體將將介面恢復到出廠設置狀態。

聯繫方式

電子郵件：info@cme-pro.com

網頁：www.cme-pro.com